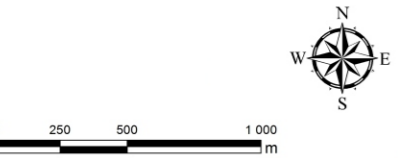


# STUDIUM UWARUNKOWAŃ I KIERUNKÓW ZAGOSPODAROWANIA PRZESTRZENNEGO MIASTA SANOKA

## Ustalenia prognozy oddziaływania na środowisko



**LEGENDA**

**OZNACZENIA LINIOWE USTALONYCH GRANIC ADMINISTRACYJNYCH**

- Granic miasta Sanoka

**OZNACZENIA URZĄDZEŃ I TERENÓW KOMUNIKACJI I INFRASTRUKTURY**

- Droga główna istniejąca
- Droga główna projektowana
- Droga zbiorcza istniejąca
- Droga zbiorcza projektowana
- Droga lokalna
- Droga lokalna projektowana
- Stacje redukcyjno-pomiarowe gazu
- Istniejący gazociąg wysokiego ciśnienia DN 200
- Napowietrzne linie elektroenergetyczne WN 110 kV wraz z pasem technologicznym
- Nieczynne napowietrzne linie elektroenergetyczne WN 110 kV wraz z pasem technologicznym
- Napowietrzne linie elektroenergetyczne WN 110 kV wraz z pasem technologicznym projektowane
- Stacja transformatorowa
- Ujęcie wody
- Gminny Punkt Zbiorczy Odpadów Segregowanych
- Kolowia miejska
- Zabudowa techniczna istniejąca
- Zabudowa techniczna projektowana
- Tereny komunikacji kolejowej
- Tereny komunikacji lotniczej
- Parkingi

**TERENY I OBIEKTY CHRONIONE NA PODSTAWIE PRZEPIŚCÓW ODREBNYCH**

- Specjalny Obszar Ochrony Płaków Natura 2000 Góry Słonne PLB180003
- Specjalny Obszar Ochrony Siedlisk Natura 2000 Dorzecze Górnego Sanu PLH180021
- Specjalny Obszar Ochrony Siedlisk Natura 2000 Ostępa Góry Słonne PLH180013
- Specjalny Obszar Ochrony Siedlisk Natura 2000 Rzeka San PLH180007
- Park Krajobrazowy Gór Słonnych
- Rezerwat Polanki
- Użytek ekologiczny - Stanowisko języcznika zwyczajnego i tojadu wiechowatego w lesie Zahutyńskim
- Rejon proponowany do utworzenia użytku ekologicznego
- Obszar Chronionego Krajobrazu Beskidu Niskiego
- Pomnik przyrody
- Tereny wód śródłodowych
- Cieki wodne
- Granicę zbiornika głównego wód podziemnych nr 431 - Krosno (Bieszczady)
- Korytarz ekologiczny
- Granicę zasięgu wody o prawdopodobieństwie wystąpienia 0,2%
- Granicę zasięgu wody o prawdopodobieństwie wystąpienia 1%
- Granicę zasięgu wody o prawdopodobieństwie wystąpienia 10%
- Osuwisko czynne
- Osuwisko nieczynne
- Obszar górniczy
- Teren górniczy
- Odwietnie czynne
- Granicę złoża
- Gasociąg kopalniany z otworu eksploatacyjnego gazu ziemnego
- Teren zamknięty
- Numer stanowiska archeologicznego - nr AZP
- Lokalizacja stanowiska archeologicznego - znalezisko pojedyncze, ślad osadnictwa lub stanowisko archeologiczne o powierzchni >0,5 ha
- Granicę stanowiska archeologicznego o powierzchni >0,5 ha
- Obszary wpisane do rejestru zabytków
- Obszary wpisane do gminnej ewidencji zabytków
- Obiekt wpisany do rejestru zabytków
- Obiekt wpisany do wojewódzkiej ewidencji zabytków
- Obiekt wpisany do gminnej ewidencji zabytków
- Założenia zieleni objęte ochroną prawną
- Sterfa "K" ochrony krajobrazu
- Sterfa "B" ochrony ekspozycji
- Sterfa "A" ochrony konserwatorskiej układów przestrzennych
- Sterfa "E" ochrony krajobrazu miasta
- Granicę strefy 50 m ochrony sanitarnej od cmentarza
- Granicę strefy 150 m ochrony sanitarnej od cmentarza

**Reprezentacyjne przestrzenie publiczne:**

- Trakt Królowej (ul. Kościuszki, ul. 3 Maja, ul. Zamkowa)
- Inne ciągi usługowe (ul. Piłsudskiego, pl. Św. Michała)
- Placę publiczną

**OBSZARY WYŁĄCZONE SPÓD ZABUDOWY LUB O OGRANICZONYCH MOŻLIWOŚCIACH ZABUDOWY**

**ROLNICZA I LEŚNA PRZESTRZEŃ PRODUKCYJNA**

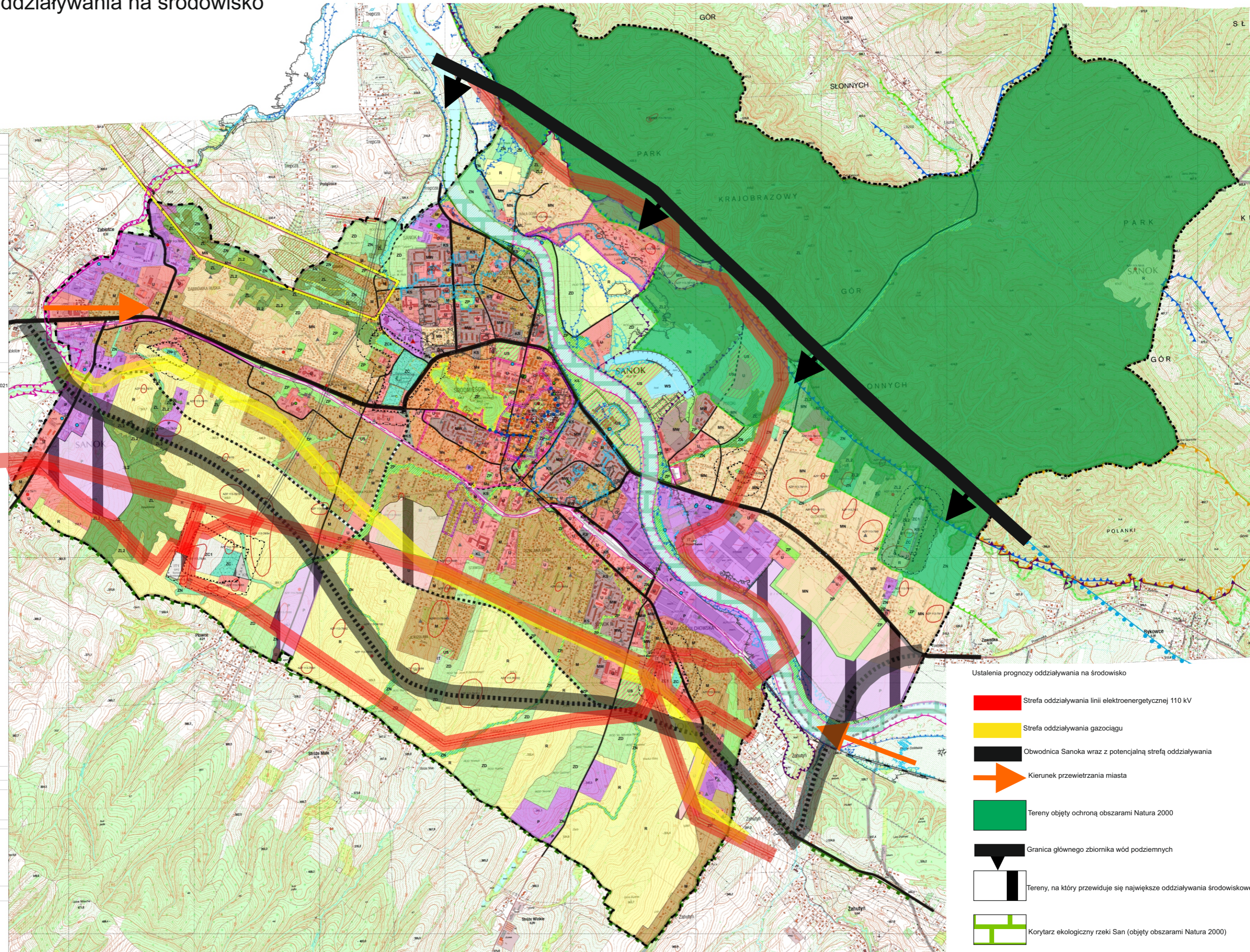
- Tereny rolne (łąk, pastwisk, sadow)
- Tereny istniejących lasów
- Tereny przewidziane do zalesień

**ZIELEŃ PUBLICZNA**

- Tereny zieleni publicznej
- Tereny ogrodów działkowych
- Tereny istniejących cmentarzy
- Tereny projektowanych cmentarzy
- Tereny istniejących cmentarzy - Kirkut
- Tereny zieleni nieurządzonej

**OZNACZENIA TERENÓW O RÓŻNYM PRZEZNACZENIU I ZASADACH ZAGOSPODAROWANIA**

- Tereny zabudowy mieszkaniowej wielorodzinnej
- Tereny zabudowy mieszkaniowej miasta
- Tereny zabudowy śródmiejskiej
- Tereny zabudowy mieszkaniowej jednorodzinnej
- Tereny zabudowy usługowej
- Tereny pod obiekty handlowe o pow. sprzedaży powyżej 2000m<sup>2</sup>
- Tereny usług sportu i rekreacji
- Tereny zabudowy produkcyjnej



Ustalenia prognozy oddziaływania na środowisko

- Strefa oddziaływania linii elektroenergetycznej 110 kV
- Strefa oddziaływania gazociągu
- Obwodnica Sanoka wraz z potencjalną strefą oddziaływania
- Kierunek przewietrzania miasta
- Tereny objęte ochroną obszarami Natura 2000
- Granicę głównego zbiornika wód podziemnych
- Tereny, na który przewiduje się największe oddziaływania środowiskowe
- Korytarz ekologiczny rzeki San (objęty obszarami Natura 2000)