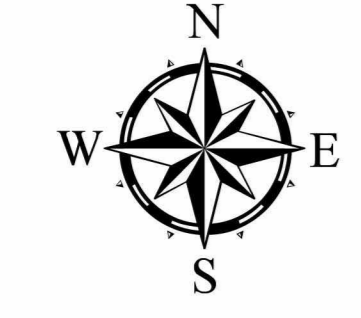
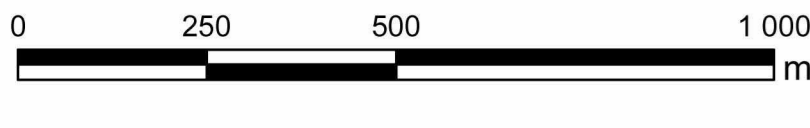


STUDIUM UWARUNKOWAŃ I KIERUNKÓW ZAGOSPODAROWANIA PRZESTRZENNEGO MIASTA SANOKA

Kierunki zagospodarowania przestrzennego

Załącznik nr 3 do Uchwały Nr Rady Miasta Sanoka z dnia

SKALA 1:10 000



LEGENDA

OZNACZENIA LINIOWE USTALONYCH GRANIC ADMINISTRACYJNYCH

- Graniczność miasta Sanoka

OZNACZENIA URZĄDZEŃ I TERENÓW KOMUNIKACJI I INFRASTRUKTURY

- Droga główna istniejąca
- Droga główna projektowana
- Droga zbiorcza istniejąca
- Droga zbiorcza projektowana
- Droga lokalna istniejąca
- Droga lokalna projektowana
- Stacja redukcyjno-pomiarowa gazu
- Istniejący gazociąg wysokiego ciśnienia DN 200 wraz ze strefą ochronną o szer. 4 m
- Napowietrzne linie elektroenergetyczne WN 110 kV wraz z pasem technologicznym
- Nieczynne napowietrzne linie elektroenergetyczne WN 110 kV wraz z pasem technologicznym
- Napowietrzne linie elektroenergetyczne WN 110 kV wraz z pasem technologicznym projektowane
- Stacja transformatorowa
- Ujęcie wody
- Gminy Punkt Zbiórki Odpadów Segregowanych
- Kotłownia miejska
- Zabudowa techniczna istniejąca
- Zabudowa techniczna projektowana
- Tereny komunikacji kolejowej
- Tereny komunikacji lotniczej
- Tereny parkingów

TERENY I OBIEKTY CHRONIONE NA PODSTAWIE PRZEPISÓW ODREBNYCH

- Specjalny Obszar Ochrony Ptaków Natura 2000 Góry Słonne PLB180003
- Specjalny Obszar Ochrony Siedlisk Natura 2000 Dorzecze Górnego Sanu PLH180021
- Specjalny Obszar Ochrony Siedlisk Natura 2000 Ostoja Góry Słonne PLH180013
- Specjalny Obszar Ochrony Siedlisk Natura 2000 Rzeki San PLH180007
- Park Krajobrazowy Gór Słonnych
- Rezerwat Polanki
- Użytek ekologiczny - Stanowisko jęczmienia zwyczajnego i tojadu wiechowatego w rejonie Zahutyjskim
- Rejon proponowanego do utworzenia użytku ekologicznego
- Obszar Chronionego Krajobrazu Beskidu Niskiego
- Pomnik przyrody
- Tereny wód śródoludowych
- Cieki wodne
- Graniczność Lokalnego Zbiornika Wód Podziemnych nr 431 - Zbiornik warstw krosińskich (Sanok-Lesko)
- Korytarz ekologiczny
- Obszar szczególnego zagrożenia powodzią o prawdopodobieństwie wystąpienia 10%
- Obszar szczególnego zagrożenia powodzią o prawdopodobieństwie wystąpienia 1%
- Graniczność zasięgu wód o prawdopodobieństwie wystąpienia 0,2%
- Osuwisko czynne
- Osuwisko nieczynne
- Graniczność obszaru górniczego "Sanok-Zabłotce-2"
- Graniczność terenu górniczego "Sanok-Zabłotce-2"
- Graniczność złoża Sanok Olchowce KN 5818
- Graniczność złoża Sanok - Zabłotce GZ 4655
- Graniczność złoża Zabłotce IB 4655
- Odwiert gazowy czynny S-5
- Gasociąg kopalniany wraz ze strefą kontrolowaną
- Teren zamknięty
- Numer stanowiska archeologicznego - nr AZP
- Lokalizacja stanowiska archeologicznego - znalezisko pojedyncze, ślad osadnictwa lub stanowiska archeologiczne o powierzchni do 1 ar
- Graniczność stanowiska archeologicznego o powierzchni >0,5 ha
- Obszar wpisany do rejestru zabytków
- Obszar wpisany do gminnej ewidencji zabytków
- Objekt wpisany do rejestru zabytków
- Objekt wpisany do wojewódzkiej ewidencji zabytków
- Objekt wpisany do gminnej ewidencji zabytków
- Zakożenia zieleni objęte ochroną prawną
- Sterfa "K" ochrony krajobrazu
- Sterfa "B" ochrony ekspozycji
- Sterfa "A" ochrony konserwatorskiej układów przestrzennych
- Sterfa "E" ochrony krajobrazu miasta
- Graniczność strefy 50 m ochrony sanitarnej od cmentarza
- Graniczność strefy 150 m ochrony sanitarnej od cmentarza
- Powierzchnia ograniczająca projektowanego lotniska Sanok-Baza

Reprezentacyjne przestrzenie publiczne:

- Trakt Królowej (ul. Kościuski, ul. 3 Maja, ul. Zamkowa)
- Inne ciągi usługowe (ul. Piłsudskiego, pl. Św. Michała)
- Plac publiczne

OBSZARY WYŁĄCZONE SPÓD ZABUDOWY LUB O OGRANICZONYCH MOŻLIWOŚCIACH ZABUDOWY

ROLNICZA I LEŚNA PRZESTRZEŃ PRODUKCYJNA

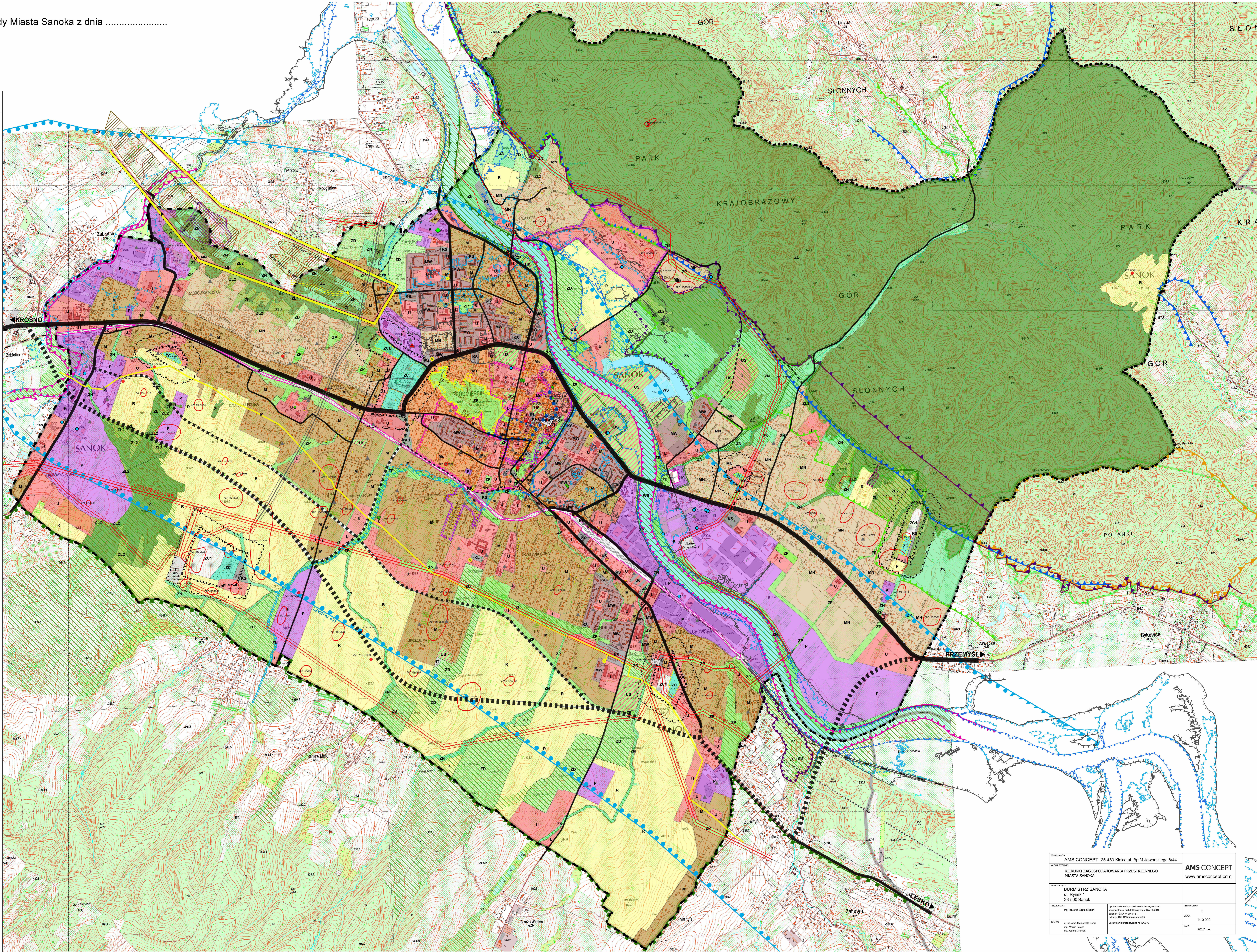
- R Tereny rolne (łąk, pastwisk, sadów)
- ZL Tereny istniejących lasów
- ZL2 Tereny przewidziane do zalesień

ZIELEŃ PUBLICZNA

- ZP Tereny zieleni publicznej
- ZD Tereny ogrodów działkowych
- ZC Tereny istniejących cmentarzy
- ZC1 Tereny projektowanych cmentarzy
- ZC2 Tereny istniejących cmentarzy - Kirkut
- ZN Tereny zieleni nieurządzonej

OZNACZENIA TERENÓW O RÓŻNYM PRZEZNACZENIU I ZASADACH ZAGOSPODAROWANIA

- MW Tereny zabudowy mieszkaniowej wielorodzinnej
- M Tereny zabudowy mieszkaniowej miasta
- Ms Tereny zabudowy średniej wielkości
- MN Tereny zabudowy mieszkaniowej jednorodzinnej
- U Tereny zabudowy usługowej
- US Tereny pod obiekty handlowe o pow. sprzedaży powyżej 2000m2
- UR Tereny usług sportu i rekreacji
- P Tereny zabudowy produkcyjnej



WYKONAWCA: AMS CONCEPT 25-430 Kielce, ul. Bp. M. Jaworskiego 8/44 WWW.AMSCONCEPT.COM		AMS CONCEPT www.amsconcept.com
TYTUŁ: KIERUNKI ZAGOSPODAROWANIA PRZESTRZENNEGO MIASTA SANOKA		
ZAMAWIENICJA: BURMISTRZ SANOKA ul. Rynek 1 38-500 Sanok		STRONA: 2 SKALA: 1:10 000 DATA: 2017 rok
PROJEKTANT: Ing. Sław. Agnieszka Bogdan		
DATA: 2017 rok Ing. Marek Prokop Dr. Jolanta Górecka		Liczba stron: 10 Liczba arkuszy: 10 Liczba plików: 10 Liczba rysunków: 10